



*Un GROUPE au service
de ses PME*





**Fort de plus de 50
années d'expérience,
le groupe UNIFER
est un ensemble de
PME, dynamique,
performant et
tourné vers l'avenir.**



- Plus de 1 000 collaborateurs,
- 12 implantations nationales,
- 3 projets internationaux,
- Plus de 1500 chantiers par an,



- 5 sociétés de travaux ferroviaires
 - Régionales et polyvalentes,
 - Voies ferrées nationales,
 - Voies Urbaines,
 - Voies industrielles et privées,
 - Génie Civil ferroviaire,
 - Grands Projets multi-métiers,

7 sociétés métiers nationales

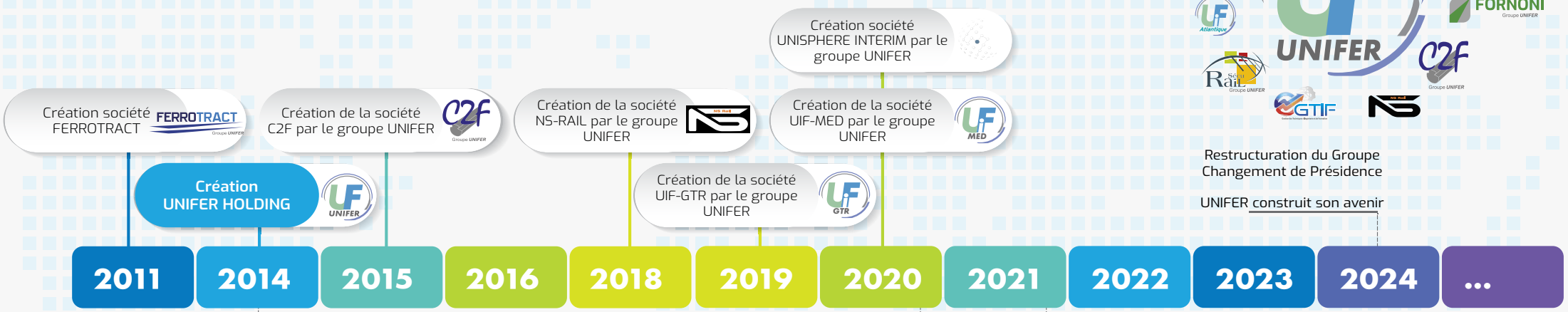
- 1 société de soudures de rails,
- 1 société de travaux caténares,
- 1 société de location d'engins,
- 1 société de traction,
- 1 société de sécurité ferroviaire,
- 1 société d'intérim,
- 1 société de formation,



Certifications RSE



Historique du Groupe UNIFER



2011 2014 2015 2016 2018 2019 2020 2021 2022 2023 2024 ...

L'histoire continue

Intégration au sein du groupe UNIFER



Intégration SECURAIL

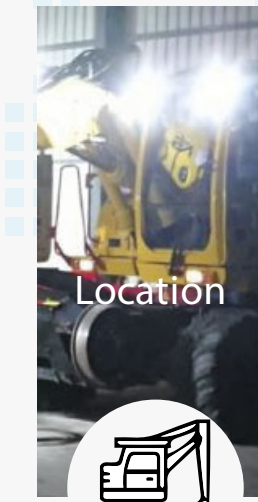
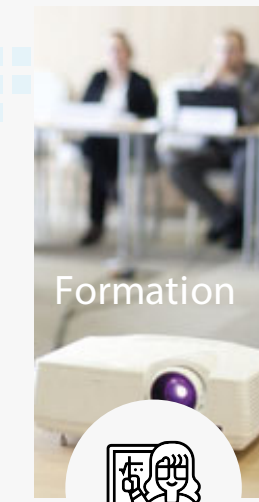
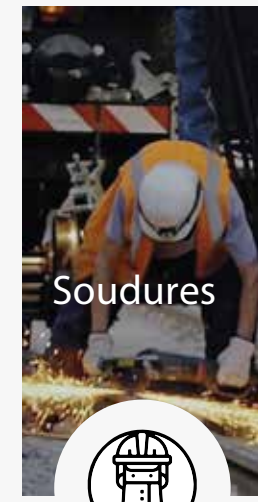


au sein du groupe UNIFER

Intégration FORNONI



au sein du groupe UNIFER



Nos implantations Nationales et Export

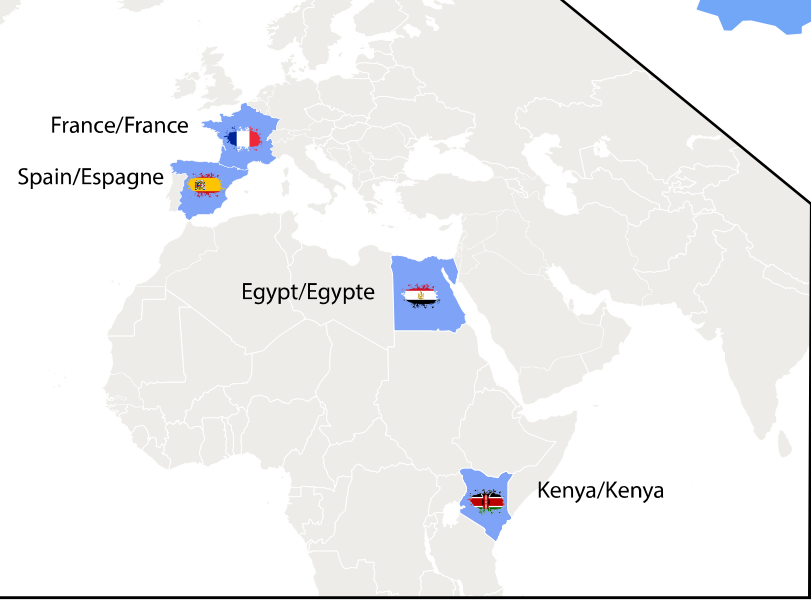
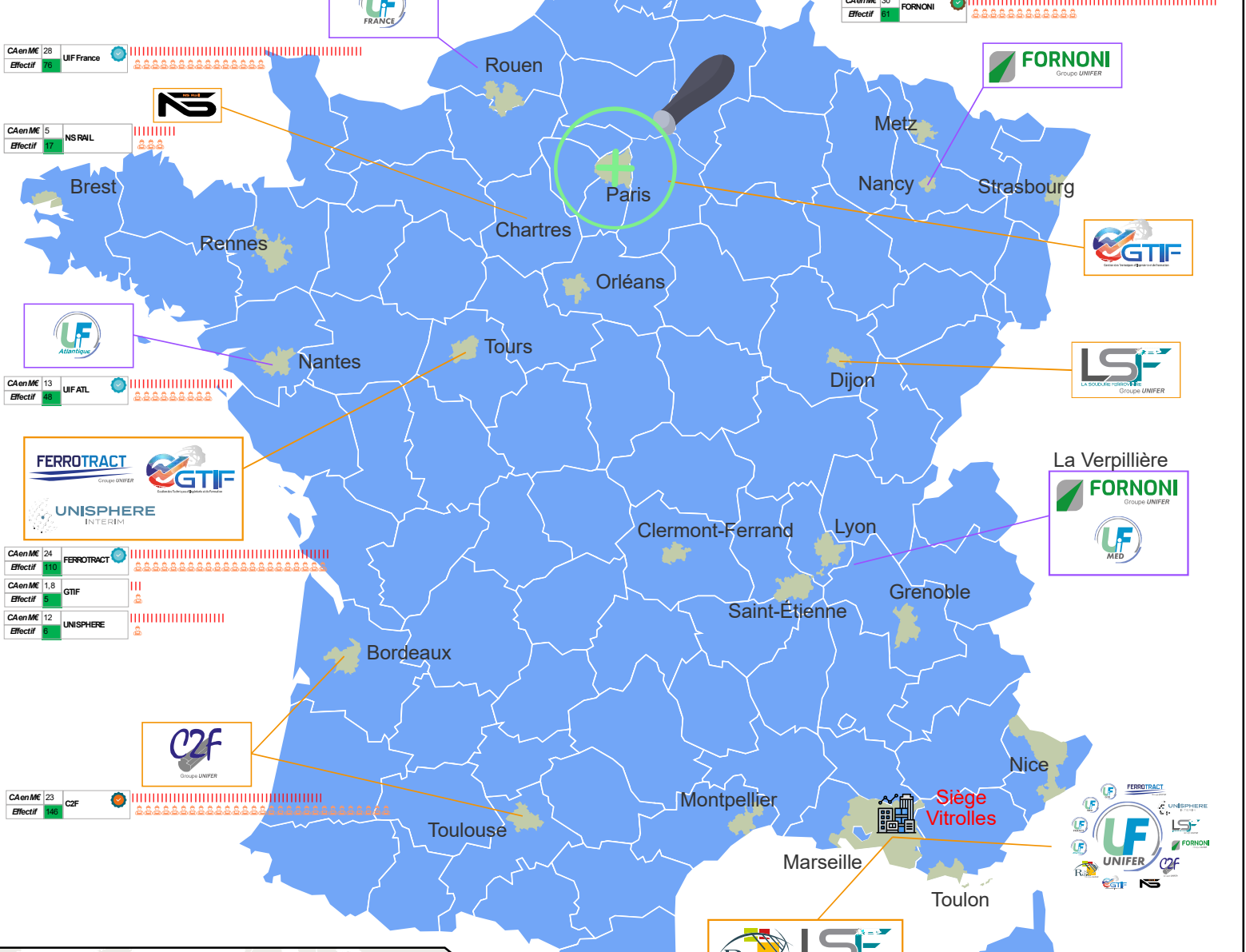
Implantation Nationale (Services)
 Implantation Régionale (Travaux)



Ile de France

CA en M€ 18 UFGTR
 Effectif 34

Rueil Malmaison



CA en M€ 30 UFMED
 Effectif 21

CA en M€ 12 SECURAIL
 Effectif 130

CA en M€ 14 LSF
 Effectif 78

CERTIFICATIONS RSE

RESPONSABILITE : Garantir et préserver l'intégrité physique, mentale, l'hygiène, la santé & la sécurité de nos collaborateurs et partenaires.

PERFORMANCE : Être et rester un acteur reconnu et rentable du ferroviaire. Cela implique de travailler en sécurité, qualitativement, dans les temps impartis quotidiennement, et ce avec le matériel adapté et entretenu.

ENGAGEMENT : PLACER L'HUMAIN AU COEUR DE NOS PRIORITES c'est œuvrer pour favoriser la qualité de vie au travail de tous les collaborateurs du groupe et plus largement de tous nos partenaires.

PLACER LE DEVELOPPEMENT DURABLE AU COEUR DE NOS PRIORITES c'est limiter notre impact sur l'environnement tout en favorisant le tissu local, la formation et l'insertion.

NOS VALEURS



NOS ENGAGEMENTS

IDENTIFIER NOS RISQUES dit «Majeurs» et mettre en place des programmes spécifiques pour les maîtriser.

REDUIRE ET ELIMINER LES ACCIDENTS du travail et maladies professionnelles par le respect de nos Règles d'Or, par la revue des méthodes de travail, des outils et outillages et notamment avec un focus sur l'ergonomie.

VALORISER les bons comportements, les chantiers exemplaires, et partager les bonnes pratiques afin de contribuer à notre culture d'entreprise vertueuse et dynamique.

FAIRE PREUVE DE LEADERSHIP :

- En étant exemplaires tous les jours, sur la route, sur nos chantiers et dans nos actions, par respect pour soi, pour nos collaborateurs, tiers et clients.
- En identifiant les besoins, en encourageant ou en corrigeant les comportements.

Quelques références

Travaux de Voies ferrées, terrassements, assainissements de plateforme TECHNICENTRE ORLEANS

Maître d'ouvrage :

- SNCF Réseau – Direction TER Centre Val de Loire

Maîtrise d'œuvre :

- SNCF Réseau – DGII DZI Atlantique



Travaux réalisés en Groupement

Montant travaux : 3 875 000€

Dont part UIF Atlantique : 1 997 000€

Date d'exécution : 2020 - 2022



CARACTERISTIQUES DU PROJET

Marché de réalisation de travaux de terrassement, d'assainissement et de voies ferrées sur la création du technicentre d'Orléans :

Pilotage du groupement,
Réalisation des Etudes EXE (Tracés, PL)
et récolement après travaux,

En site propre :

- Pose de VS 4084ml yc Ballastage et BDML, • Travaux de soudures aluminothermiques, • Pose de 15 BS Tg 0.13C,
- Pose de 3 TJD Tg 0.13,
- Confection de pistes sur 1148ml,

En S9A1 :

- 1 simplification d'un BS 0.11L, • 2 RAV BS 0.11L,
- 90ml de RVB,



Réouverture de la ligne Nantes Châteaubriant Section urbaine 750V

Maître d'ouvrage :

- Réseau ferré de France

Maîtrise d'œuvre :

- SCE / OBERMAYER PLANEN + BERATEN / AUP

Travaux réalisés en Groupement

Montant travaux : 36 000 000 €

Dont part AVF-TP (UIF-Atl.) : 4 300 000 €

Date d'exécution : 2012

CARACTERISTIQUES DU PROJET

- Travaux de pose 13 km de voie neuve Caténaire 750V dont 5 km en secteur Urbain
- Pose de voie béton avec chambres d'éclissage et revêtement pavés ou gazon
- Réalisation de murets de quais béton et bordures granit en Gares
- Réfection des passages à niveau 308 à 310 en Système Strail
- Réfection des passages à niveau 311 et 312 en Système Préfarail
- Pose de 10 appareils de voie
- Pose d'une double TO 0,264 en voie béton



Quelques références



Régénération de la ligne Bréauté-Fécamp

Maître d'ouvrage : SNCF Réseau

Montant Travaux : 11 000 000,00 €
Dont part UIF France : 5 000 000,00 €
Date d'exécution : 2016 – 8 mois

CARACTERISTIQUES DU PROJET

Modernisation de la Ligne 359 000

Travaux de voie :

- 20 Km de voie renouvelées
- 33 000 traverses remplacées
- 45 000 tonnes de ballast
- 2 000 soudures de rails dont 1700 Electriques
- 1 appareil remplacé
- 3 passages à niveau rénovés
- 12 km de pistes confectionnées
- Fourniture de > 30 000 traverses équipées
- Couverture Radio
- Débroussaillage
- Création d'un nouveau quai réhaussé
- Ouvrages Hydrauliques
- Pose de Fossés béton 4 000 ml

CLISSON-CHOLET MODERNISATION DE LA LIGNE 527 000

Maître d'ouvrage : SNCF Réseau

Groupement MOE :

ARCADIS - ARTELIA

Montant Travaux : 20 300 000,00 €

Dont part UIF France : 11 000 000,00 €

Date d'exécution : juillet 2018 – Mars 2019



CARACTERISTIQUES DU PROJET

Modernisation de la Ligne 527 000

Travaux de voie :

- RVB sous régime S9A3 : 25 644 ml voie
- RVB sous régime S9A1 : 4 358 ml voie
- Pose de tapis antivibratile sous voie
- RB Sous 5 appareils de voie
- Pose de 2 appareils de voie 0,085 Mod 2002
- Remplacement de 2 500 traverses en recherche
- Remplacement de 16 310 traverses en continu
- Renouvellement de 22 passages à niveau
- Traction Autonome
- Fourniture de 72 000 tonnes de ballast
- Dont 66 000 tonnes en cat. C5
- Criblage et réutilisation en sous couche de 17 000 tonnes de ballast
- Soudures Electriques

Travaux Connexes

- Curage de 34 500 de fossés tous types
- Décapage de pistes 17 130 m2
- Création de pistes 28 720 m2
- Pose de ribardières



Quelques références



REGENERATION DES AXES FERROVIAIRES ETOILE DE SAINT-POL Ligne Arras/St-Pol-sur-Ternoise

Maître d'ouvrage : SNCF Réseau
MOEx : SETEC

Montant travaux : 10 543 729,21 €
Dont part UIF France : 6 120 334,35 €
Dont Part Co-Traitant GCF : 2 424 574,47 €
Dont Part sous traitance : 1 998 820,39 €
Date d'exécution : 09/08/2021– 26/06/2022



Réouverture de la ligne Nantes Châteaubriant

Maître d'ouvrage MOA :

- Réseau ferré de France

Maîtrise d'œuvre MOE :

- SCE / OBERMAYER PLANEN + BERATEN / AUP

Travaux réalisés en Groupement

Montant travaux : 36 000 000 €

Dont part UIF France

(anciennement SODESAM) : 26 000 000 €

Date d'exécution : 2012



CARACTERISTIQUES DU PROJET

Modernisation de la Ligne 308 000

Travaux sous S9A3 & S9A1

Travaux de voie :

- RVB avant dégarnissage Préalable : 513 mlv
- RT Mod (en recherche) : 23 188 Traverses
- Renouvellement de Ballast : 17 186 mlv
- Relevage de voie : 7 591 mlv
- RB, RAV et RTBS
- Renouvellement de 7 systèmes de PN
- Pose de Ribardières : 300 ml
- Abaissement de pistes : 5 200 ml

Travaux Connexes

- Travaux d'assainissements
- Travaux de Terrassements et mise en œuvre de géotextiles et géo-grilles
- Travaux d'ouvrages d'art, démolition de 3 ouvrages et pose de dalots préfabriqués, réalisation des étanchéités et des têtes de dalot



CARACTERISTIQUES DU PROJET

- Travaux de pose 60 km de voie neuve Entre Doulon et Châteaubriant
- Réfection des passages à niveau 308 à 347 Pose de 30 appareils de voie
- Pose d'une double TO en voie béton
- Pose de voie béton
- Renouvellement de 7 gares



Quelques références

RVB TUNNELS DE LUTZELBOURG ET HOFMUHL

Montant Travaux : 1 434 659, 48 €
Date d'exécution : Septembre – Décembre 2023



RR DE SAVERNE

Montant Travaux : 268 891,53€
Dont part FORNONI AMEDEC : ??
Date d'exécution : Janvier- Février - 2023

CARACTERISTIQUES DU PROJET

- Déchargement de LRS
- RR
- Libérations / Incorporations Dépose Reprise PN
- RR grand rendement/nuit
- Premier chantier remporté dans l'Est par la nouvelle direction FORNONI

CARACTERISTIQUES DU PROJET

- Pose de voie en tunnel
- Pose par panneaux de 100m de voie au portique
- Chantier en collaboration avec Uif Med
- Loco Ferrotract
- PEM LEM Uif France
- BML 4X Fourchard pour Stabilisation + BML Fornoni
- Déchargement de LRS
- RVB en tunnels
- Libérations / Incorporations Dépose Reprise PN Epurations





FERROTRACT

Groupe UNIFER



UNISPHERE
INTERIM



LSF
L'ASSOCIATION FERROVIAIRE
Groupe UNIFER



FORNONI
Groupe UNIFER

UF
UNIFER



Groupe UNIFER



“
OPPORTUNITES DE
STAGES”

BOOK STAGES

Stage Découverte 1ère année

AGENCES



- UIF Méditerranée (PACA)
- Forni (Grand Est)
- UIF France (Normandie) et UIF GTR (IdF)
- C2F (Occitanie)
- UIF Atlantique & Bureau d'études central (P. de la Loire - Nantes)
- SECURAIL (National)
- LSF (National)

MISSIONS



Nous recherchons des talents ambitieux et passionnés pour rejoindre nos équipes dans chacune de nos filiales.

Notre projet ?

Il est ambitieux et national, nous souhaitons intégrer et former :

Deux stagiaires de première année par filiale pour découvrir et exercer tous nos métiers en tenant compte de la spécificité de la filiale d'accueil, travaux de voie, travaux caténaires, Soudure Aluminothermique ou Electrique de rails, Sécurité ferroviaire ...

NIVEAU



Vous êtes en première année d'école d'ingénieur généraliste ou spécialisée en Génie Civil.

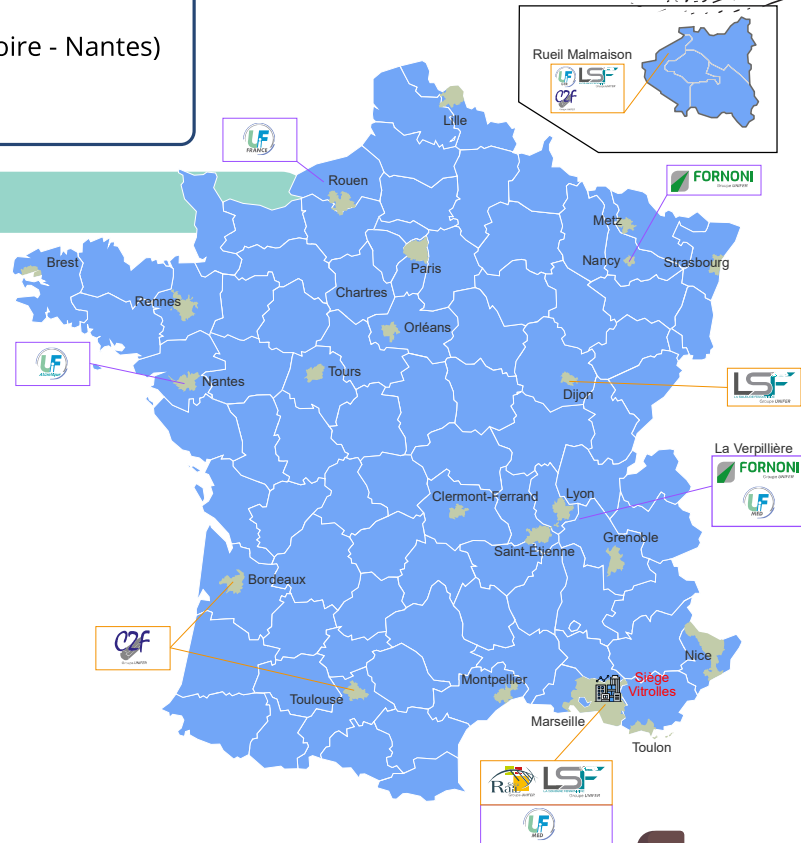
Motivé(e) par l'apprentissage des enjeux des métiers du ferroviaire, doté(e) de réelles capacités au travail en équipe, de rigueur, de capacité d'analyse et de synthèse, vous aurez l'occasion à travers cette mission d'acquérir des compétences dans le domaine des travaux ferroviaires.

EQUIPE & INFO



Au sein des filiales ci dessus sous l'autorité d'un tuteur, Chef d'établissement, Responsable d'Exploitation, Responsable de Bureau d'étude, Chef de chantier ...

Durée : 2 - 3 mois



BOOK STAGES

Stage Ingénieur Adjoint Aide conducteur de travaux



AGENCES



- UIF Méditerranée (PACA)
- Forni (Grand Est)
- UIF France (Normandie) et UIF GTR (IdF)
- C2F (Occitanie)
- UIF Atlantique & Bureau d'études central (P. de la Loire - Nantes)
- SECURAIL (National)
- LSF (National)

MISSIONS

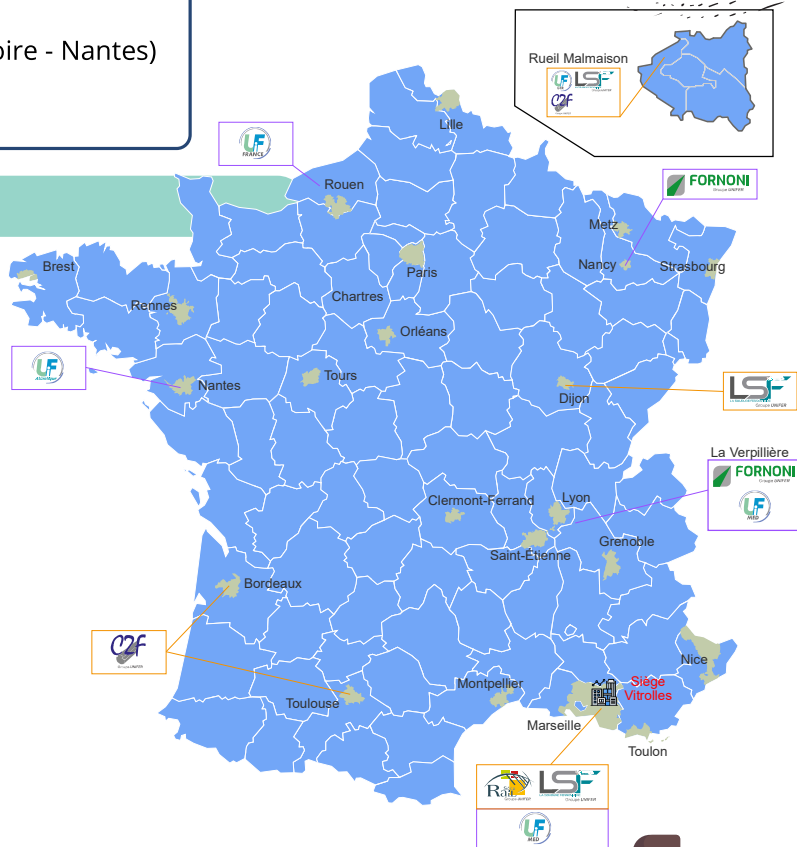


Nous recherchons des talents ambitieux et passionnés pour rejoindre nos équipes dans chacune de nos filiales.

Notre projet ?

Il est ambitieux et national, nous souhaitons intégrer et former :

Deux stagiaires de deuxième année par filiale pour contribuer à des projets d'envergure et accompagner nos conducteurs travaux et/ou nos bureaux d'études ;



NIVEAU



Vous êtes en deuxième année d'école d'ingénieur généraliste ou spécialisée en Génie Civil.

Motivé(e) par l'apprentissage des enjeux des métiers du ferroviaire, doté(e) de réelles capacités au travail en équipe, de rigueur, de capacité d'analyse et de synthèse, vous aurez l'occasion à travers cette mission d'acquérir des compétences dans le domaine des travaux ferroviaires.

EQUIPE & INFO



Au sein des filiales ci dessus sous l'autorité d'un tuteur, Chef d'établissement, Responsable d'Exploitation, Responsable de Bureau d'étude, Chef de chantier ...

Durée : 2 à 4 mois

BOOK STAGES

Stage Projet de Fin d'études



AGENCES



- UIF Méditerranée (PACA)
- Forni (Grand Est)
- UIF France (Normandie) et UIF GTR (IdF)
- C2F (Occitanie)
- UIF Atlantique & Bureau d'études central (P. de la Loire - Nantes)
- SECURAIL (National)
- LSF (National)

MISSIONS

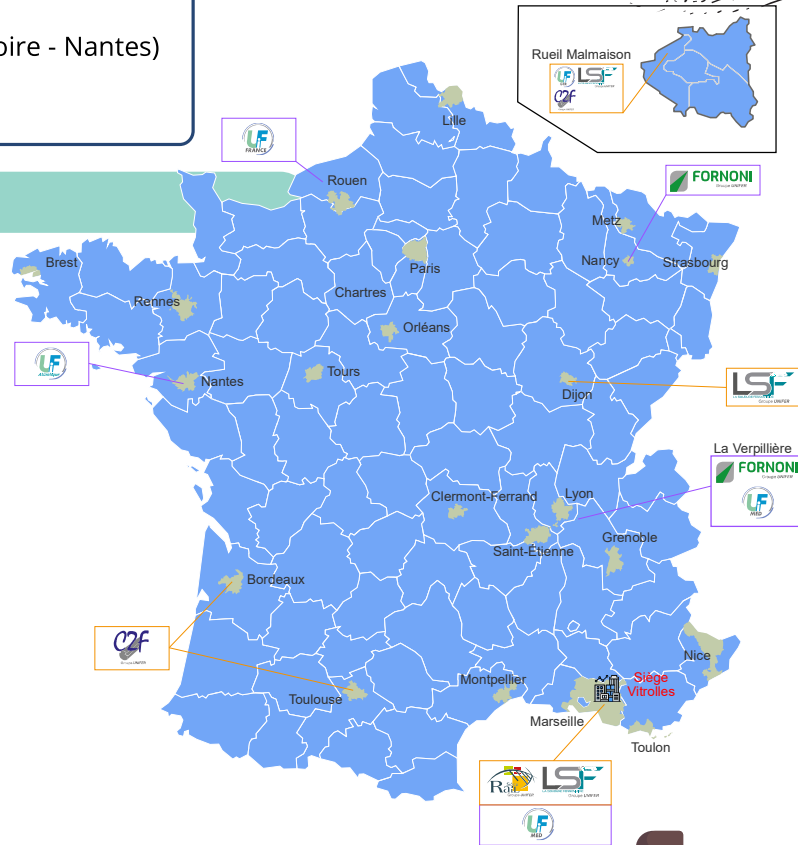


Nous recherchons des talents ambitieux et passionnés pour rejoindre nos équipes dans chacune de nos filiales.

Notre projet ?

Il est ambitieux et national, nous souhaitons intégrer et former :

Deux stagiaires en dernière année et leurs proposer des projets de fin d'études stimulants et des travaux de recherches visant à améliorer nos process et méthodes.



NIVEAU



Vous êtes en dernière année d'école d'ingénieur généraliste ou spécialisée en Génie Civil.

Motivé(e) par l'apprentissage des enjeux des métiers du ferroviaire, doté(e) de réelles capacités au travail en équipe, de rigueur, de capacité d'analyse et de synthèse, vous aurez l'occasion à travers cette mission d'acquérir des compétences dans le domaine des travaux ferroviaires.

EQUIPE & INFO



Au sein des filiales ci dessus sous l'autorité d'un tuteur, Chef d'établissement, Responsable d'Exploitation, Responsable de Bureau d'étude, Chef de chantier ...

Durée : 6 à 7 mois



FERROTRACT

Grupo UNIFER



UNISPHERE
INTERIM



LA SIDA SIDA FERROVIARIA
Grupo UNIFER



FORNONI
Grupo UNIFER



UF

UNIFER



Grupo UNIFER



*Un GROUPE au service
de ses PME*



Votre contact :
Charlotte LOPEZ
IRRH Groupe UNIFER
clopez@unifer-travaux.fr

